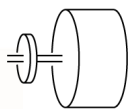


# Haier

# HWD100-B14979



Visuel non contractuel



## Moteur Direct Motion® - Garantie à vie

Plus silencieux, plus économe, plus fiable. Grâce à son moteur à entraînement direct nouvelle génération, bénéficiez du silence et de la longévité de votre machine tout en alliant économie d'eau et d'énergie.



## Capacité 10kg lavage / 6kg séchage

Cette capacité est parfaitement adaptée à une famille nombreuse ou à des grosses pièces de linge. Un cycle enchainé permettant de laver et de sécher jusqu'à 6kg.



## Programme I-Refresh

Rafraîchissez, défroissez et désodorisez en 33 minutes vos vêtements grâce au programme I-Refresh, en dehors du cycle de lavage!



## Eclairage du tambour

La lumière intérieure permet de voir parfaitement le linge à l'intérieur du tambour.

## ABT®

## Pack hygiène



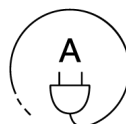
Haier innove et prend soin de votre lave-linge en créant un Traitement éliminant 99,8% des bactéries sur le joint de la porte et le bac à lessive. De plus, le nettoyage intérieur de la porte apporte une propreté irréprochable.



Tambour  $\Phi$ 52,5cm



Tambour Pillow Drum



Économie d'énergie



Fonction Anti-tache

[www.haier-europe.com](http://www.haier-europe.com)

# HWD100-B14979

## Caractéristiques

Capacité de lavage en kg	10
Capacité de séchage en kg	6
Capacité du tambour en litres	63
Vitesse d'essorage max. en trs / min	1400
Températures ajustable	Froid, 20°C, 30°C, 40°C, 60°C, 90°C
Ecran	LED bleu
Affichage du temps restant	Oui
Type de moteur	Direct Motion
Tambour Inox Pillow Drum	Oui
Tension (V)	220-240
Fréquence (Hz)	50
Puissance max. nominale (W)	2000

## Performances

Classe d'efficacité énergétique	A
Consommation d'eau totale en litres/an	22800
Consommation électrique totale en kWh/an	1360
Efficacité de lavage	A
Efficacité d'essorage	B
Niveau sonore lavage (dB)	55
Niveau sonore essorage (dB)	72
Niveau sonore séchage	61

## 14 Programmes dont

Coton	Oui
Synthétique	Oui
Couette	Oui
Laine	Oui
Délicat	Oui
Séchage	Oui
Lavage et séchage	Oui
Bébé coton	Oui
Mixte	Oui
Express 15 min	Oui
Rapide	Oui
Essorage	Oui
Coton 20°C	Oui
Eco 40-60	Oui

## Fonction

Possibilité de séchage enchaîné	Oui
Niveaux de séchage	3
Anti-taches (herbe, vin, jus, sang, boue de tache, lait)	Oui
Rinçages supplémentaires	Oui
Fin différée	30min à 24h

## Confort et Sécurité

Bouton tactile	Oui
Capacité variable automatique	Oui
Alarme sonore fin de cycle	Oui
Technologie antibactérienne sur le joint de la porte	Oui
Technologie antibactérienne sur le bac à lessive	Oui
Ajouter	Oui
Smart Detecting	Non
Smart Dual Spray	Oui
Eclairage du tambour	Oui
Verrouillage automatique de la porte	Oui
Régulation automatique de la consommation d'eau	Oui
Connexion WiFi	Non

## Finitions

Plan de travail amovible	Oui
Couleur	Blanc
Couleur Bandeau de commande	Noir
Couleur hublot	Noir fumé
Pieds réglables	Oui

## Info Logistique

Code EAN : 6921081585931

Dimensions nettes (cm) (HxLxP)	85x 59,5x53
Dimensions brutes (cm) (HxLxP)	89x65,3x64,6
Diamètre hublot (cm)	52,5
Poids (kg) Net	81
Poids (kg) Brut	88
Fabrication	Chine
Quantité par container 40' HC	159



Visuel non contractuel

Énergie		Lavante-séchante
Fabricant	Haier	
Modèle	HWD100-B14979	
<b>Econome</b>		
Consommation d'énergie kWh (pour laver et sécher la capacité nominale de lavage à 60°C)	6.8	
Lavage (seulement) kWh (La consommation réelle dépend des conditions d'utilisation de l'appareil)	0.9	
<b>Peu économe</b>		
Efficacité de lavage	A B C D E F G	
A : plus élevée G : plus faible	1390	
Vitesse d'essorage (tr/min)	10.0	
Capacité (Coton) kg	6.0	
Consommation d'eau (totale) l	114	
<b>Bruit</b>		
Lavage (dB(A) re 1 pW)	55	
Essorage	72	
Séchage	61	
Une fiche d'information détaillée figure dans la brochure		
<small>Norme EN 50528 Directive 90/269/CEE relative à l'étiquetage des lavantes-séchantes</small>		

www.haier-europe.com